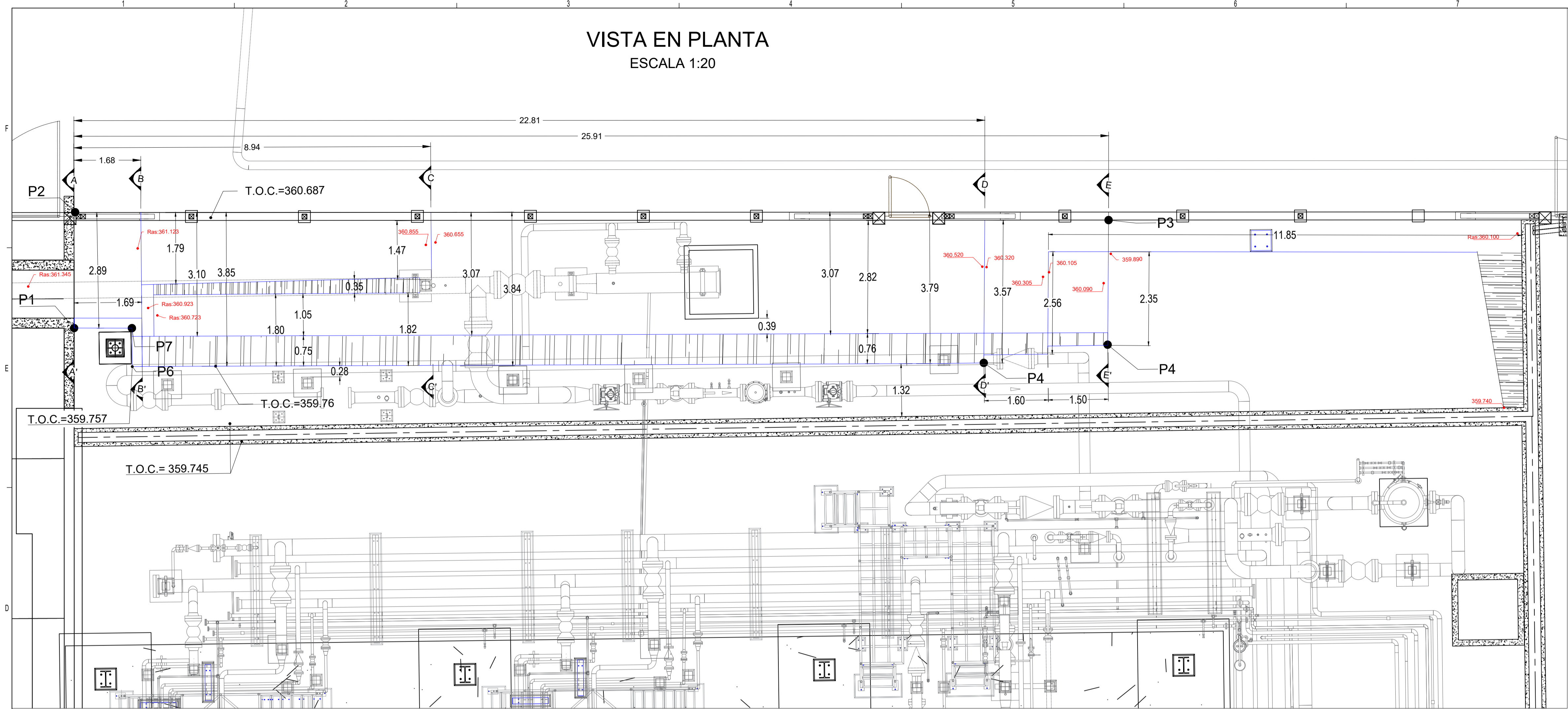


VISTA EN PLANTA
ESCALA 1:20

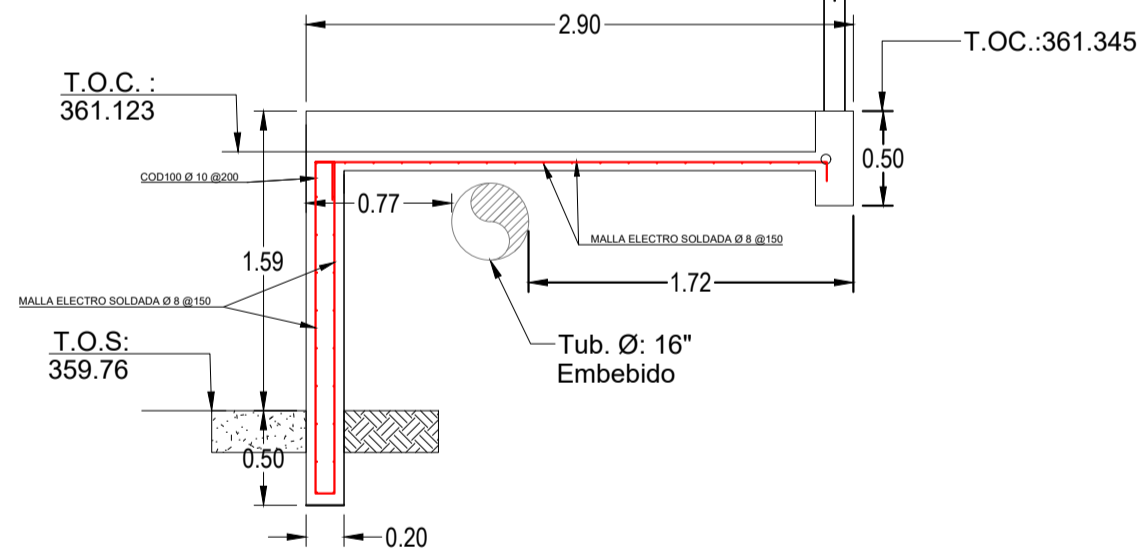


LISTA DE MATERIALES Y VOLUMENES DE MURO DE CONTENCIÓN					
N°	DESCRIPCIÓN	UNIDAD	CANTIDAD	PIEZAS	VOL. TOTAL
1	MALLA ELECTROSOLDADA Ø 8mm C/100mm	m2	258.63	1	258.63
2	H"A* PROTECCIÓN DE TALUD	m3	12.89	1	12.89
3	H"P DE LIMPIEZA	m4	4.56	1	4.56

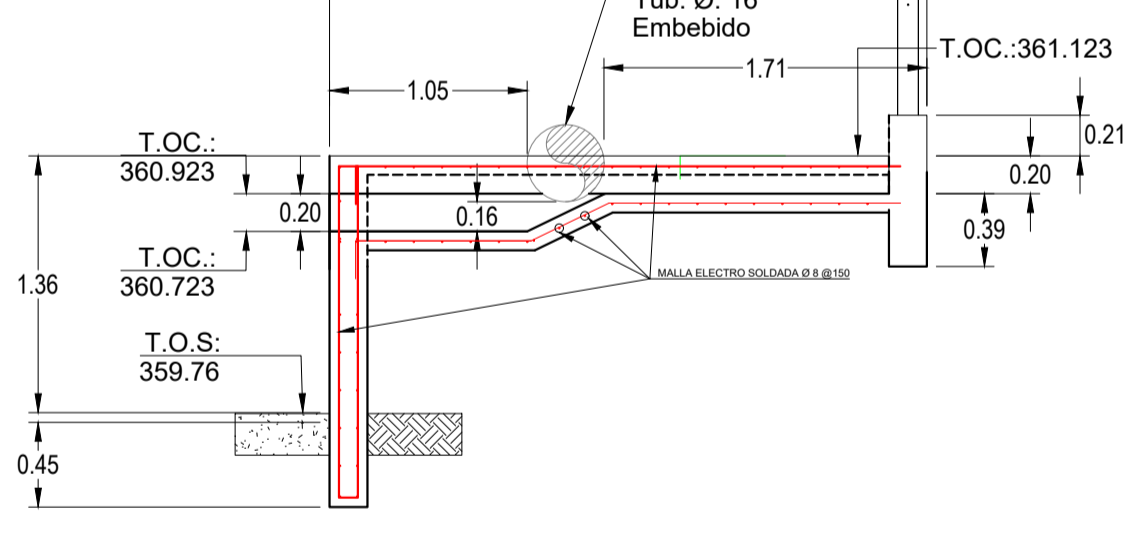
NOTA: LA ENFERRADURA DE LA VIGA PARA EL ENMALLADO PERIMETRAL SE ENCUENTRA EN SU PLANO CORRESPONDIENTE INDICADO EN REFERENCIAS

COORDENADAS DE MURO DE CONTENCIÓN NORTE			
N° PUNTO	ESTE	NORTE	COTA
P1	471185.432	8062413.32	361.123
P2	471185.091	8062416.2	361.123
P3	471210.793	8062419.27	360.09
P4	471211.162	8062416.17	359.89
P5	471208.143	8062415.33	359.76
P6	471186.998	8062412.55	359.76
P7	471186.868	8062413.5	361.123

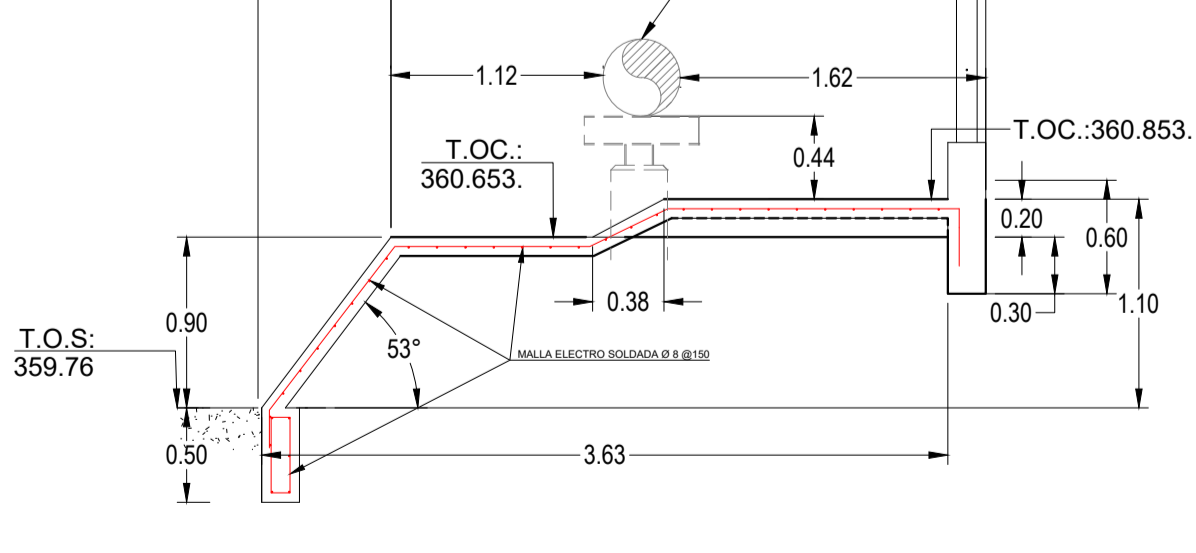
SECCIÓN A
a 0.00m
Esc.: 1:25



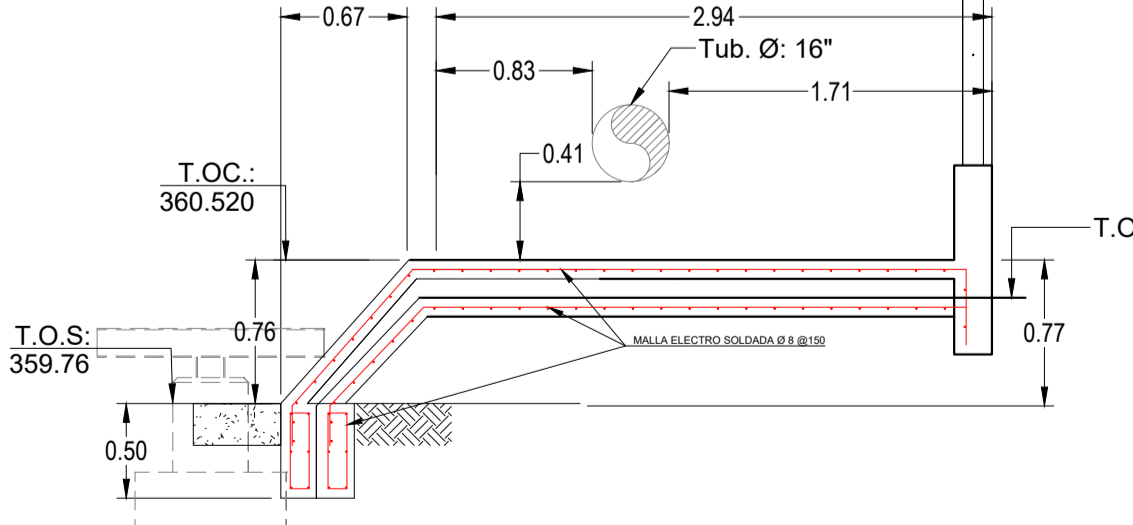
SECCIÓN B
a 1.68m
Esc.: 1:25



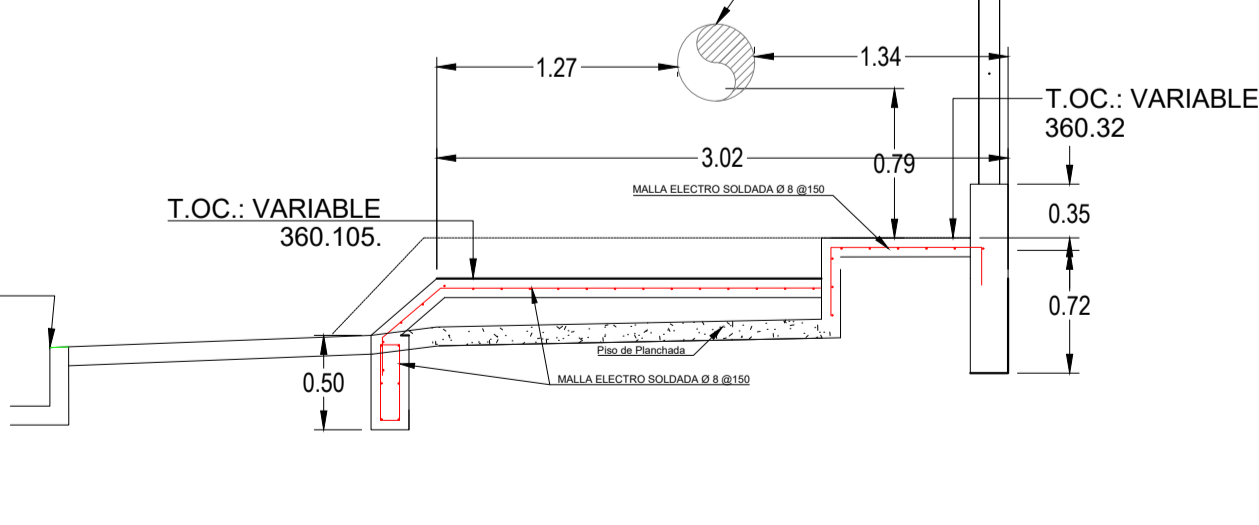
SECCIÓN C
a 8.94 m
Esc.: 1:25



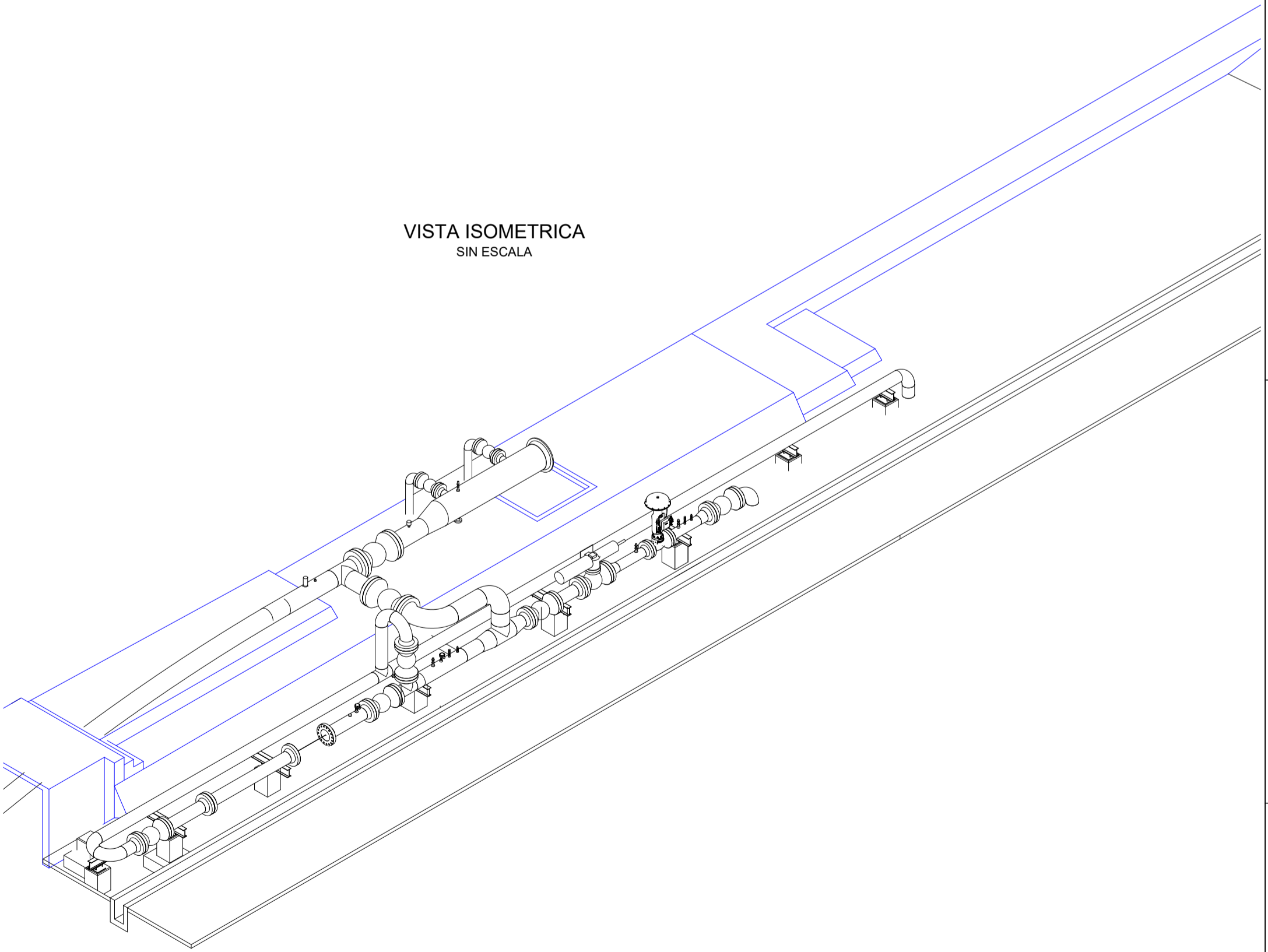
SECCIÓN D
a 22.81m
Esc.: 1:25



SECCIÓN E
desde 25.91 a 36.25m
Esc.: 1:25



VISTA ISOMETRICA
SIN ESCALA



DOCUMENTOS DE REFERENCIA

SC-E30-CI-01-04-01 de 01
Plano General Topográfico
SC-E30-CI-01-05-01 de 02
Plano General Topográfico
SC-E30-CI-01-05-02 de 02
Plano De Enmallado Perimetral Nuevo - Vista En Planta
SC-E30-CI-01-08-02 de 07
Plano De Enmallado Perimetral Nuevo - Vistas Y Detalles
SC-E30-CI-01-09-11 de 52
Plano Losa De Unidades Y Piso De Planchada Vista En Planta Y Detalles

SIMBOLOGIA

PISO DE PLANCHADA
SUELO MEJORADO
TUBERIA
TERRENO NATURAL
ENFERRADURA

NOTAS GENERALES

- DIMENSIONES EN MILIMETROS A MENOS QUE SE INDIQUE LO CONTRARIO.
- SE VERIFICÓ QUE EL HORMIGÓN PRESENTE UNA CAPACIDAD PORTANTE DE 210 kg/cm² A LOS 28 DÍAS Y DEBERÁ ESTAR DE ACUERDO A LA NORMA NB 1225001.
- SE VERIFICÓ QUE EL AGUA UTILIZADA SEA LIMPIA, LIBRE DE ACEITES, ÁCIDOS Y MATERIAL ORGÁNICO.
- RESISTENCIA CARACTERÍSTICA DEL ACERO F_{yk} = 5000 kg/cm²
- TODAS LAS BARRAS UTILIZADAS FUERON LIMPIAS Y SIN CORROSIÓN.
- SE DEBE REALIZAR UN MEJORAMIENTO DEL SUELO CON UN ESPESOR DE 0.20 m POR DEBAJO DE LA FUNDACIÓN Y UN SOBREENCHO DE 0.30 m A LOS LADOS DEL ÁREA DE VACIADO COMO SE INDICA EN EL PLANO. COMO SUELO MEJORADO SE PUEDE USAR MATERIALES GRANULARES DESDE GW HASTA GP-DM O ARENAS LIMOSAS CON GRAVAS DESDE SP-SM HASTA SM.
- TODOS LOS FILOS O RUGOSIDADES FUERON CEPILLADOS.
- SE CONSTRUYÓ CONFORME A LO QUE INDICA EL ITM 120 RESPECTO A LOS RECUBRIMIENTOS MÍNIMOS DE LA ARMADURA.
- SE CONSTRUYÓ CON UN CHAMFER DE 2.5 cm EN TODAS LAS ESQUINAS DE LOS HORMIGONES EXPUESTOS.

ABREVIACION

T.O.S. = NIVEL DEL SUELO
B.O.C. = NIVEL INFERIOR DEL HORMIGON
T.O.C. = NIVEL SUPERIOR DEL HORMIGON
N.P. = NIVEL DEL PISO
N.A. = NIVEL DE ACERA
H"A* = HORMIGÓN ARMADO
H"P = HORMIGÓN POBRE

YFPB TRANSPORTE S.A.

GERENTE DE PROY.: Ivan Meneses

REVISOR 1: Jafeth Acha

REVISOR 2: Felix Zarate

REVISOR 3: Walter Escobar

CONTRATISTA

GERENTE DE PROY.: Franklin Argandoña

REVISOR 1: Wilbert Mendez

REVISOR 2: Rolando Cabrera

REVISOR 3: Rudy Monasterio

09/Sep/24 I. Pabón R. Monasterio R. Cabrera F. Argandoña 1 Conforme a Obra Bointer Ltda.

07/May/24 I. Pabón R. Monasterio R. Cabrera F. Argandoña 0 Aprobado para Construcción Bointer Ltda.

FECHA DIBUJO REVISOR APROBO REV. N° DESCRIPCIÓN EMPRESA

Ubicación: Colpa-Bélgica (SCZ)

Etapa: Conforme a Obra

Código: SC-E30-CI-01-09-50 de 52

Proyecto: Ingeniería y Construcción Para el Proyecto Estación de Compresión Colpa Fase I

Escala: Indicadas

Título del Plano: Plano de Protección de Talud Norte

Formato: A1 : 594 mm x 841 mm

Bointer

Av. Ocho Vía a la Guardia Km. 3½, entre 4to y 5to Anillo
+591-3-3529270
+591-3-3523713
http://www.bointer.com
bointer@bointer.com